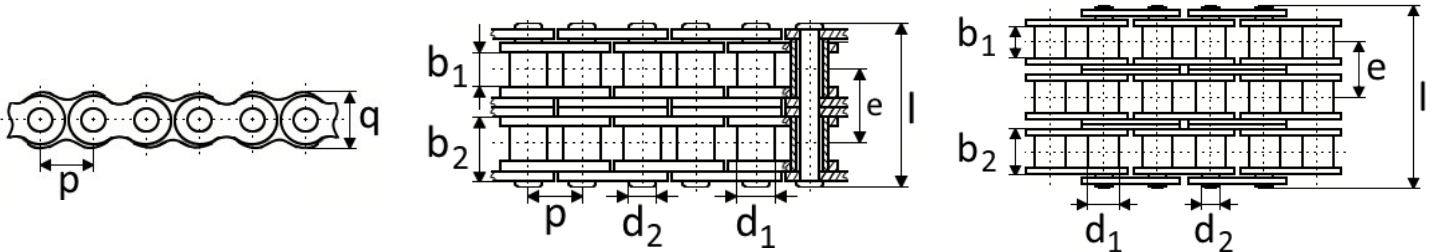


# SNOWMOBILE REVERSE DRIVE BUSH CHAINS

GOST 13568-97

BUCHSENKETTEN FÜR SCHNEEMOBILE  
ВТУЛОЧНЫЕ ЦЕПИ ДЛЯ СНЕГОХОДОВ

CHAIN NO. KETTEN-NR. № ЦЕПИ	GOST NO. GOST-NR. ГОСТ №	p	b <sub>1 min</sub>	b <sub>2 max</sub>	d <sub>1 max</sub>	d <sub>2 max</sub>	l <sub>max</sub>	q <sub>max</sub>	e	F <sub>B-1</sub>
		mm	mm	mm	mm	mm	mm	mm	mm	kN min.
1271	2ПВ-9,525-20	9,525	5,2	9	6	4,45	25,3	9,85	10,75	20
1272	2ПВ-9,525-23	9,525	5,2	9,3	6	4,44	26,9	9,85	11,3	23
1371	-	9,525	5,2	9	6	4,44	36,9	9,85	10,75	30



## TIMING CHAINS

PKW-STEUERKETTE

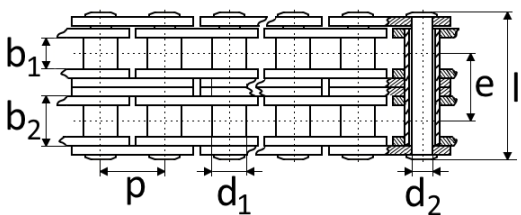
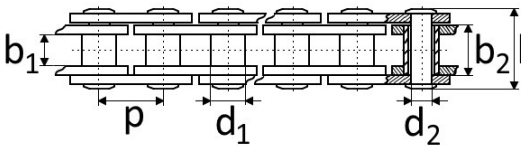
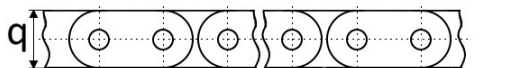
ЦЕПИ ПРИВОДА МЕХАНИЗМА ГАЗОРАСПРЕДЕЛЕНИЯ ДВИГАТЕЛЯ  
АВТОМОБИЛЯ

T\* 000303018-037-98  
T\* 000303018-41-2007  
ISO/DIN 06B-1  
ISO/DIN 06C-1  
ISO/DIN 06C-2

CHAIN NO. KETTEN-NR. № ЦЕПИ	ISO NO. DIN NR. ISO №	p	b <sub>1 min</sub>	b <sub>2 max</sub>	d <sub>1 max</sub>	d <sub>2 max</sub>	l <sub>max</sub>	q <sub>max</sub>	e	F <sub>B-1</sub>
		mm	mm	mm	mm	mm	mm	mm	mm	kN min.
8V1-00.40	-	8	4,76	7,7	5	3,16	11,8	7,6	-	8,5
9R1-00.40	06B-1	9,525	5,72	8,93	6,35	3,31	13,5	8,3	-	13
9R2-00.40	-	9,525	5,72	8,93	6,35	3,31	24,1	8,3	10,32	19
06C-1	06C-1	-	4,65	7,51	5,07	3,58	12	8,68	-	8
9V1-10.40	-	9,525	5,5	8,88	6,35	4,45	13,7	9,6	-	12,5
9V2-00.40	06C-2	9,525	4,68	7,51	5,07	3,58	22,3	8,68	10,13	16
9V2-01.40	06C-2	9,525	4,68	7,51	5,07	3,58	22,3	8,68	10,13	16
9V2-02.40	06C-2	9,525	4,68	7,51	5,07	3,58	22,3	8,68	10,13	17
9V2-10.40	-	9,525	5,5	8,63	6,35	4,45	23,6	9,6	10,24	19

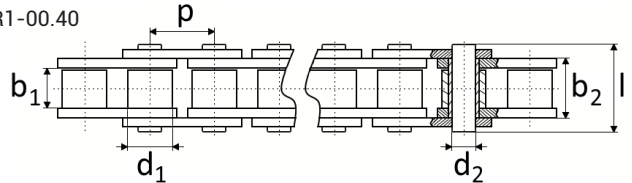
T\* Customer specification  
Kundenspezifische Werknormen  
Технические условия заказчика

For connecting links and spare parts please refer to page the 9.  
Die Verbindungsglieder und die Ersatzteile finden Sie auf der Seite 9.  
Соединительные звенья и запасные части находятся на странице 9.



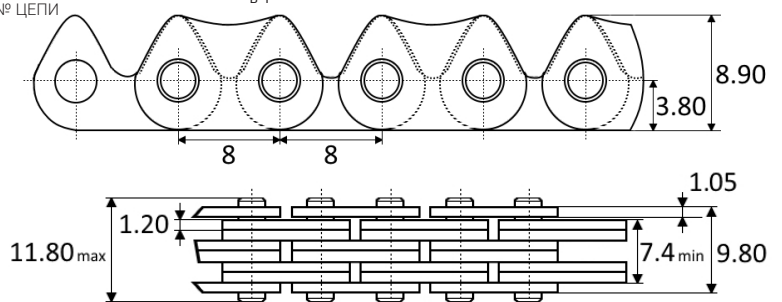
CHAIN NO.  
KETTEN-NR.  
№ ЦЕПИ

9R1-00.40



CHAIN NO.  
KETTEN-NR.  
№ ЦЕПИ

8SC8-00.40 F<sub>B-1</sub> -15 kN min.



F<sub>B-1</sub> DITTON calculated breaking load  
Rechnerische Bruchkraft von DITTON  
Расчётная разрушающая нагрузка "DITTON"